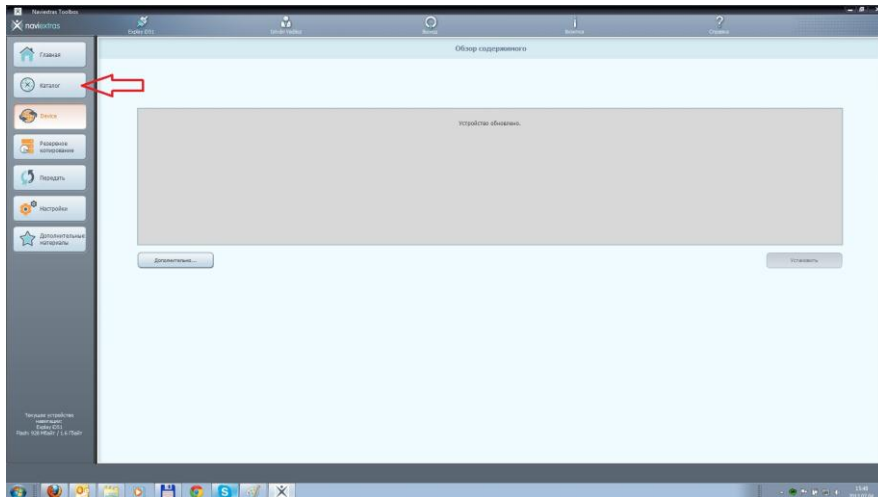
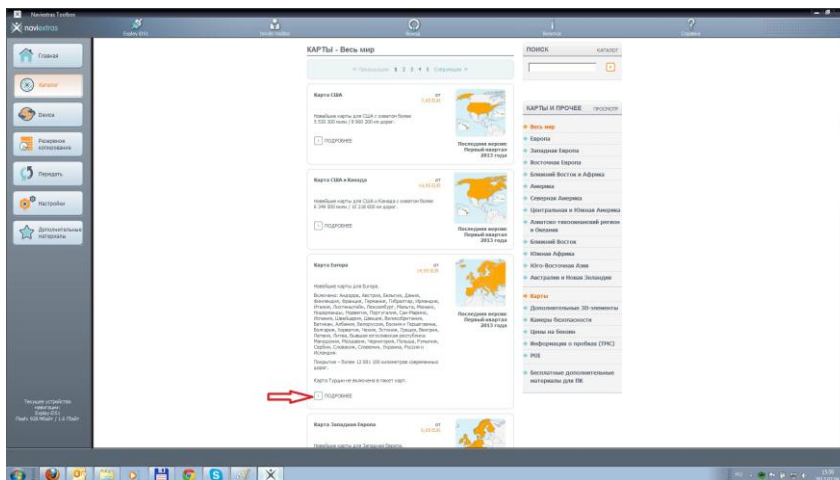


Как арендовать карты через Навиэкстрас с кодом?

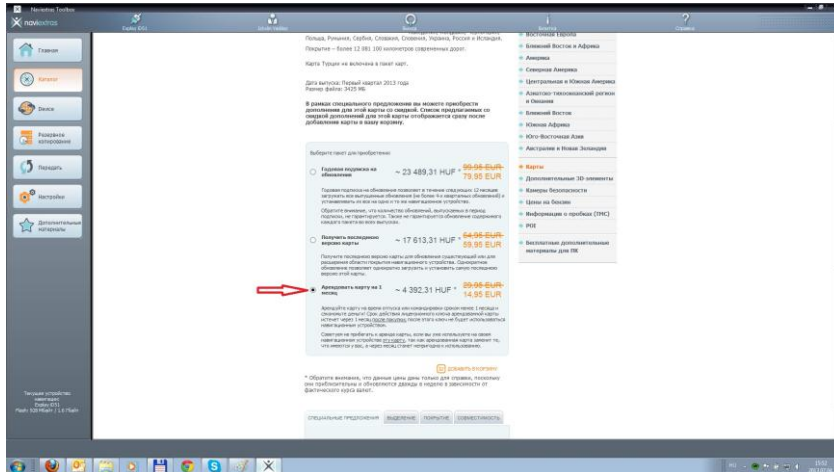
1. Запустить Toolbox, подключить устройство и зарегистрироваться в Навиэкстрас.
2. Провести обновления, если имеются. После этого выбрать «Каталог»



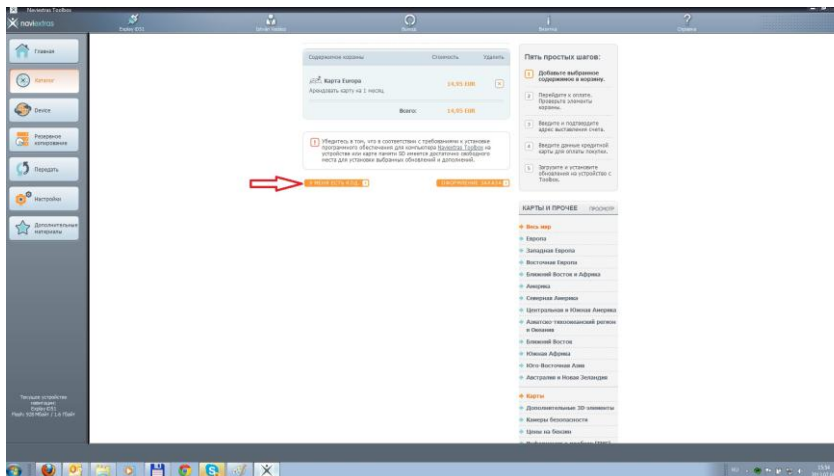
3. Из каталога выбрать карту Европы



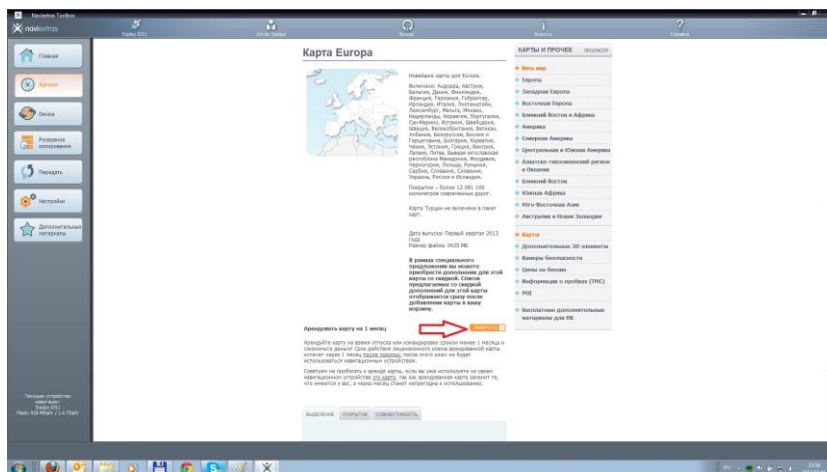
4. Из возможных опций выбрать «Арендовать карту на 1 месяц» и нажать на «Добавить в корзину»



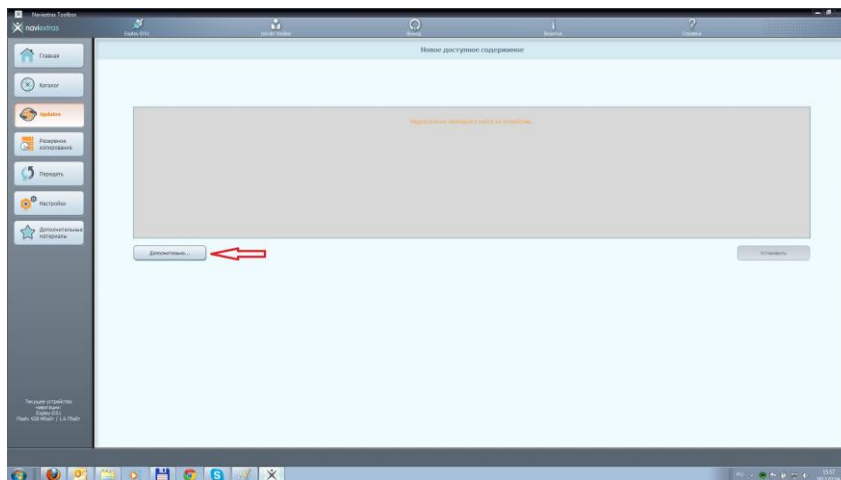
5. Нажать на «Перейти к оформлению заказа», затем выбрать «У меня есть код». Активировать промокод можно будет до конца года, срок действия промокарт – 1 месяц.



6. Выбрать аренду на 1 месяц



7. Если программа сообщает, что нет достаточной памяти на устройстве, то необходимо нажать на «Дополнительно» для выбора нужной карты. Также можно установить карты на карту памяти. Для того, чтобы программа увидела карту памяти необходимо: 1) вставить карту памяти в устройство 2) запустить навигационную программу 3) дождаться установки связи со спутниками 4) после этого можно подключить устройство к ПК



8. Карты можно выбирать по регионам, а нажав на «Дополнительно», по странам и видам содержания. В ходе выбора на картинке показан размер доступной памяти.

связи, поэтому рекомендуется загрузить только те карты, которые действительно необходимы. При потере связи можно повторно запустить Toolbox и выбрать «Обновление», загрузка продолжается там, где оборвалась.